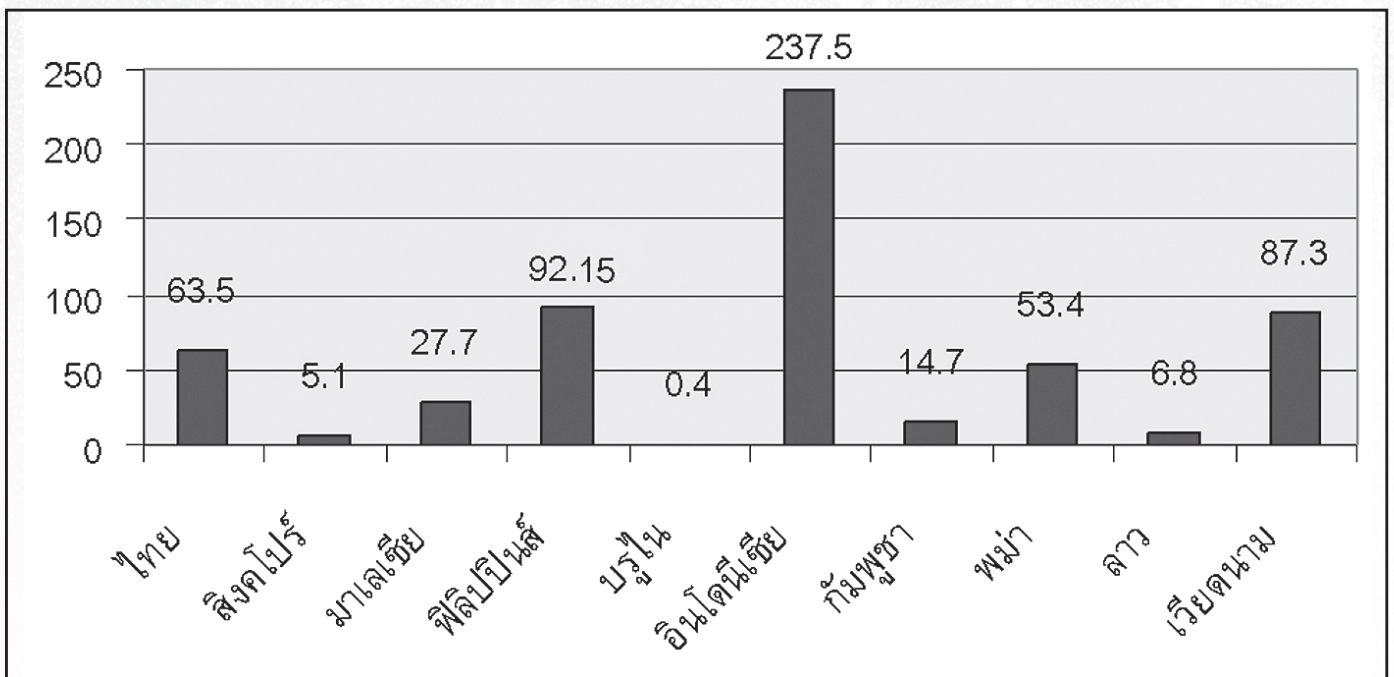




# ภาพรวมของวิสาหกิจ ขนาดกลางและขนาดย่อม ในกลุ่มประเทศสมาชิกอาเซียน (ASEAN)

จำนวนประชากรของประเทศต่างๆ ในกลุ่มประเทศอาเซียนในปี 2551 ซึ่งมีประชากรรวมเท่ากับ 588.4 ล้านคน โดยที่ประเทศอินโดนีเซียนั้นมีประชากรรวมมากเป็นอันดับ 1 ซึ่งเท่ากับ 237.5 ล้านคน หรือคิดเป็นร้อยละ 40.36 ของประชากรรวมอาเซียน ขณะที่ประเทศที่มีจำนวนประชากรรวมมากเป็นอันดับที่ 2 คือฟิลิปปินส์มีจำนวนเท่ากับ 92.15 ล้านคนเทียบเป็นร้อยละ 15.64 ขณะที่ประชากรของประเทศเวียดนามและไทยมีจำนวนรวมเท่ากับ 87.3 และ 63.5 ล้านคน หรือเทียบเป็นร้อยละ 14.84 และ 10.79 ตามลำดับ สำหรับประเทศพม่ามีประชากรรวมเท่ากับ 53.4 และมาเลเซียเท่ากับ 27.7 ล้านคน โดยเทียบเป็นร้อยละ 9.08 และ 4.71 ตามลำดับ นอกจากนี้ประเทศลาว สิงคโปร์ และบรูไน มีประชากรรวมเท่ากับ 6.8, 5.1 และ 0.4 ล้านคน ซึ่งคิดเป็นอัตราร้อยละ 1.16, 0.87 และ 0.07 เมื่อเทียบกับประชากรรวมของอาเซียนตามลำดับ ดังแสดงในภาพที่ 1



ภาพที่ 1 แสดงถึงประชากรรวมของประชากรต่างๆ ในประเทศอาเซียน แยกรายประเทศ  
ที่มา: สำนักงานส่งเสริมวิสาหกิจขนาดกลางและขนาดย่อม

สำหรับการแบ่งประชากรของประชากรในกลุ่มประเทศของสมาชิกอาเซียน โดยจำแนกประชากรออกเป็น 3 ช่วงอายุ คือ ประชากรอายุระหว่าง 0-14 ปี , 15-64 ปี และ 65 ปีขึ้นไป พบว่าประเทศต่างๆ มีแนวโน้มประชากรกลุ่มอายุระหว่าง 0-14 ปี ที่มีอัตราส่วนเทียบเป็นร้อยละต่อประชากรทั้งหมดสูงสุดคือประเทศบรูไน เท่ากับ

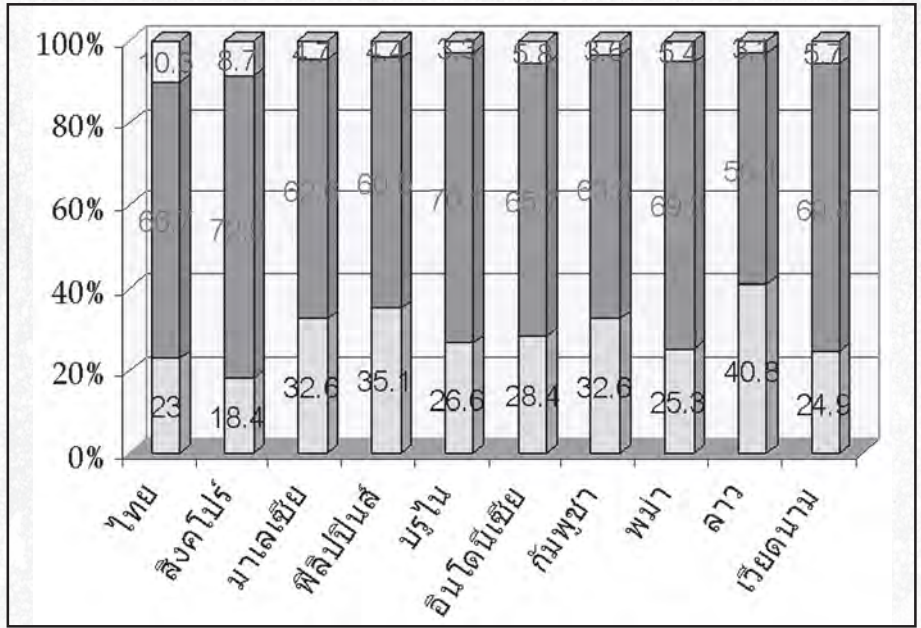
70.1 รองลงมาคือประเทศ ฟิลิปปินส์ เท่ากับ 35.1 และประเทศมาเลเซียมีสัดส่วนเท่ากับ 32.6 ขณะที่ประเทศลาวมีสัดส่วนของประชากรในกลุ่มดังกล่าวที่น้อยที่สุดเทียบเป็นร้อยละ 56.11 เมื่อเทียบกับประชากรรวมของประเทศนั้นๆ แต่สำหรับกลุ่มประชากรช่วงอายุระหว่าง 15-64 ปี นั้นพบว่าประเทศที่มีสัดส่วนประชากรสูงสุด 3 อันดับ

แรกได้แก่ประเทศสิงคโปร์ บรูไน และเวียดนาม ซึ่งมีสัดส่วนเทียบเป็นร้อยละของประชากรทั้งหมดเท่ากับ 72.9, 70.1 และ 69.4 ตามลำดับ แต่สำหรับกลุ่มประชากรที่มีอายุมากกว่า 65 ปี พบว่าประเทศสิงคโปร์ซึ่งมีสัดส่วนของประชากรสูงสุดเท่ากับร้อยละ 10.3 ไทยเท่ากับร้อยละ 8.7 และอินโดนีเซียมีสัดส่วนของประชากรเท่ากับร้อยละ

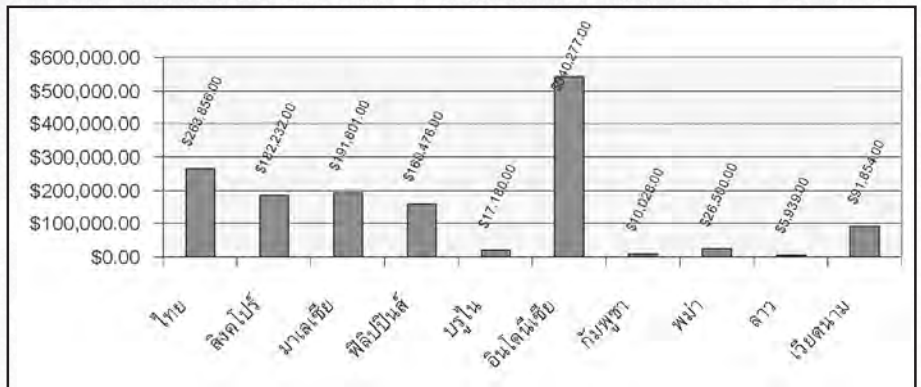
5.8 เมื่อเทียบกับประชากรทั้งหมดของประเทศนั้นๆ จากข้อมูลจึงทำให้ทราบว่าแม้อัตราส่วนของประชากรในวัยทำงานของประเทศที่พัฒนาแล้วอย่างเช่นประเทศสิงคโปร์ มีสัญญาณว่าแนวโน้มจากการเปิดเสรีด้านแรงงานที่มีทักษะซึ่งเป็นผลจากการรวมกลุ่มเศรษฐกิจประชาคมอาเซียนนั้น แรงงานทักษะ ดังแสดงในภาพที่ 2

ขณะที่ข้อมูลด้านผลิตภัณฑ์มวลรวมประชาชาติ (Gross Domestic Product : GDP) ของแต่ละประเทศนั้น ประเทศอินโดนีเซียมี จี.ดี.พี. สูงสุดเท่ากับ 540,277.00 ล้านดอลลาร์สหรัฐ ขณะที่ประเทศไทยและสิงคโปร์ จัดอยู่ในประเทศที่มี จี.ดี.พี. สูงเป็นอันดับ 2 และ 3 คิดเป็นมูลค่าของ จี.ดี.พี. เท่ากับ 263,856.00 และ 182,232.00 ล้านดอลลาร์สหรัฐตามลำดับ ส่วนประเทศมาเลเซีย และฟิลิปปินส์ มี จี.ดี.พี. คิดเป็นมูลค่าเท่ากับ 191,601.00 และ 160,476.00 ล้านดอลลาร์สหรัฐ ขณะที่ประเทศเวียดนาม พม่า กัมพูชา และบรูไน มีผลผลิตของ จี.ดี.พี. คิดเป็นมูลค่าเท่ากับ 91,854.00 26,500.00 10,028.00 และ 17,180.00 ล้านดอลลาร์สหรัฐตามลำดับ ส่วนประเทศลาวซึ่งมี จี.ดี.พี. น้อยที่สุดในกลุ่มประเทศอาเซียนหรือคิดเป็นมูลค่าเท่ากับ 5,939.00 ล้านดอลลาร์สหรัฐ ดังแสดงในภาพที่ 3

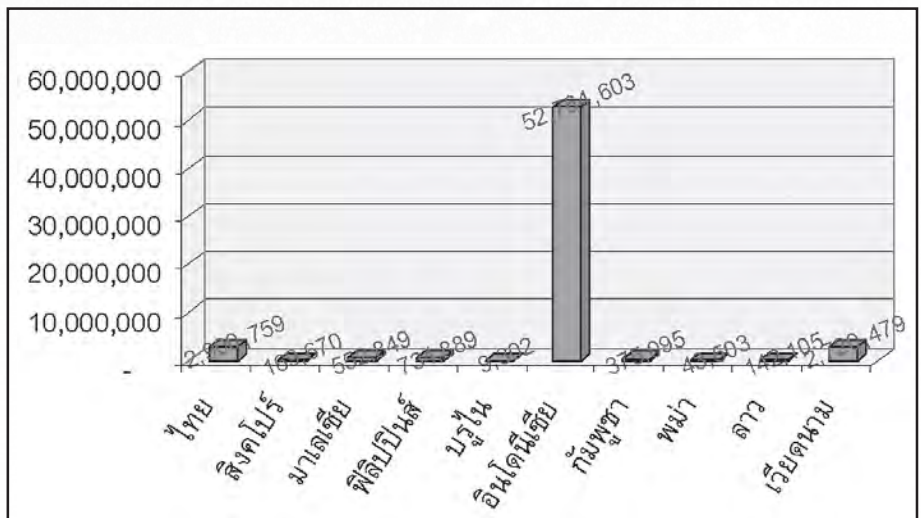
ข้อมูลของผู้ประกอบการในกลุ่มประเทศอาเซียนเมื่อแยกเป็นรายประเทศพบว่า ประเทศอินโดนีเซียมีผู้ประกอบการมากที่สุดในกลุ่มประเทศอาเซียน ซึ่งมีจำนวนรวมเท่ากับ 52,764,603 ราย ขณะที่ประเทศไทยและประเทศเวียดนาม มีผู้ประกอบการรวมเท่ากับ 2,900,759 และ 2,720,479 รายตามลำดับ ขณะที่ผู้ประกอบการในประเทศฟิลิปปินส์มีจำนวนรวมเท่ากับ 734,889 ราย โดยที่มาเลเซียและกัมพูชามีจำนวนเท่ากับ 552,849 375,095 รายตามลำดับ นอกจากนี้สิงคโปร์ พม่า ลาว และบรูไน มีจำนวนของผู้ประกอบการในประเทศเท่ากับ 169,670 142,105 43,503 และ 9,302 รายตามลำดับ ดังแสดงในภาพที่ 4



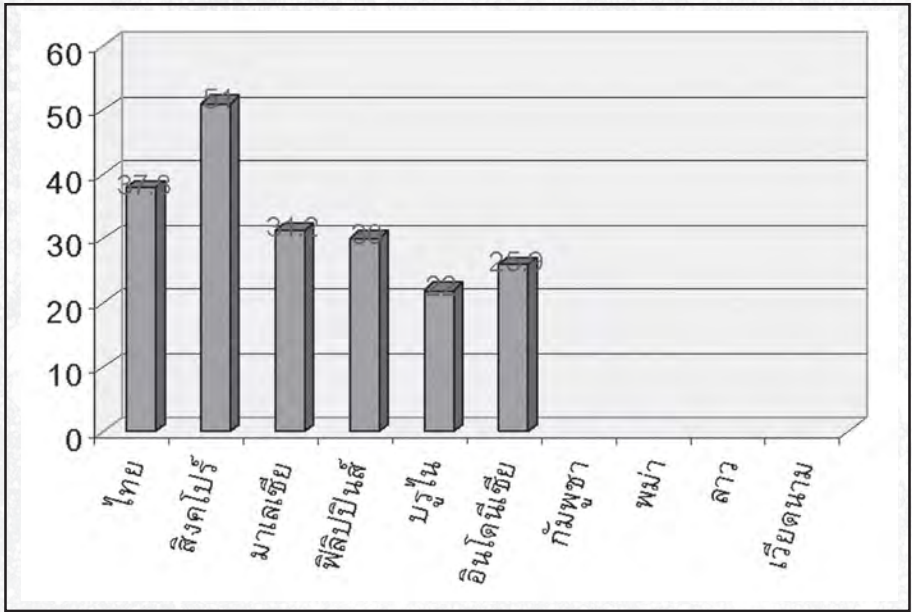
ภาพที่ 2 แสดงถึงสัดส่วนเมื่อเทียบเป็นร้อยละของประชากรแต่ละประเทศ  
ที่มา: สำนักงานส่งเสริมวิสาหกิจขนาดกลางและขนาดย่อม



ภาพที่ 3 แสดงถึงผลผลิตมวลรวมประชาชาติ (GDP) ของประเทศในอาเซียน  
ที่มา: สำนักงานส่งเสริมวิสาหกิจขนาดกลางและขนาดย่อม อ้างอิง World Bank Database

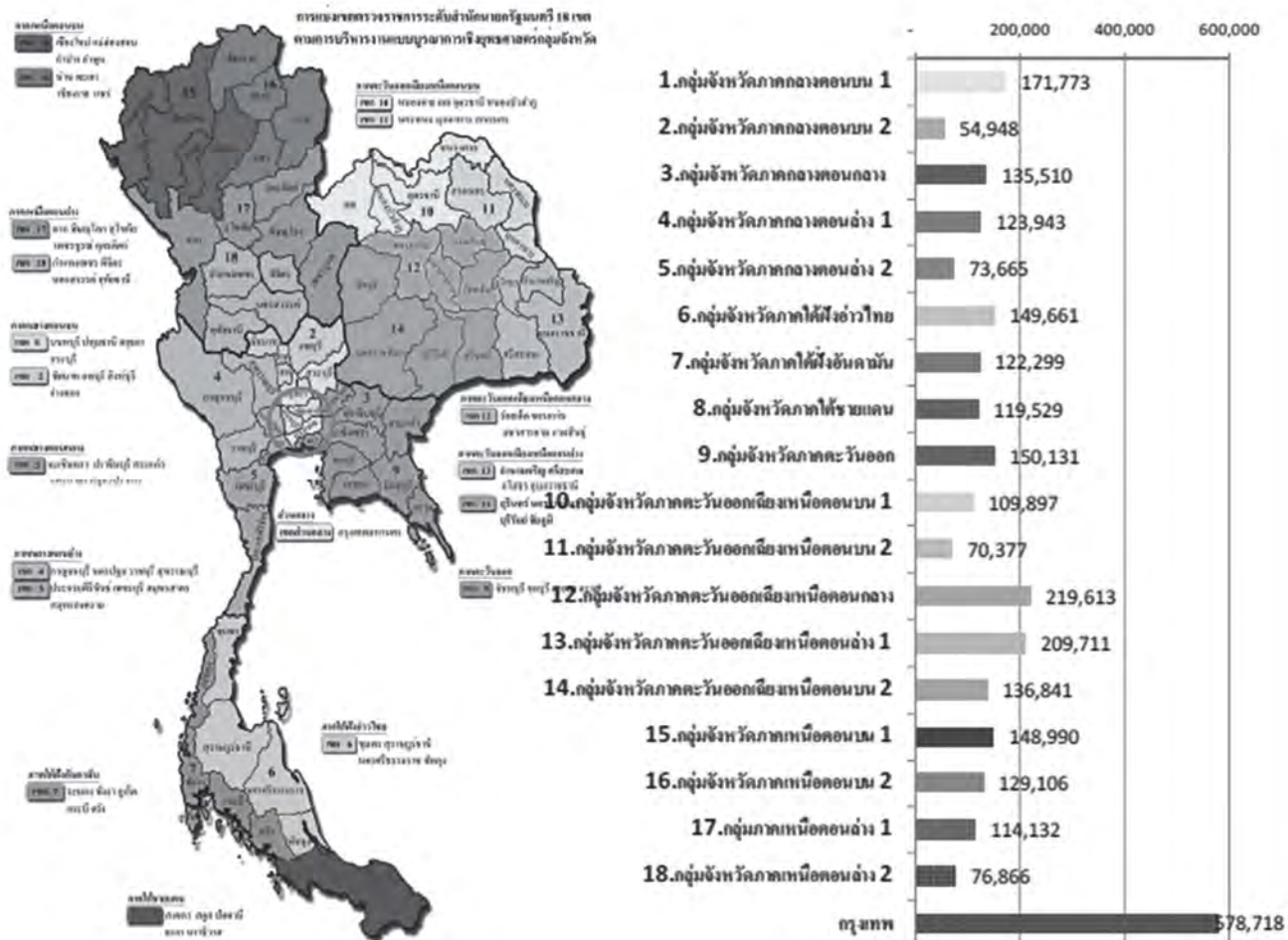


ภาพที่ 4 แสดงถึงผลิตภัณฑ์มวลรวมประชาชาติของประเทศต่างๆ ในอาเซียน  
ที่มา: สำนักงานส่งเสริมวิสาหกิจขนาดกลางและขนาดย่อม

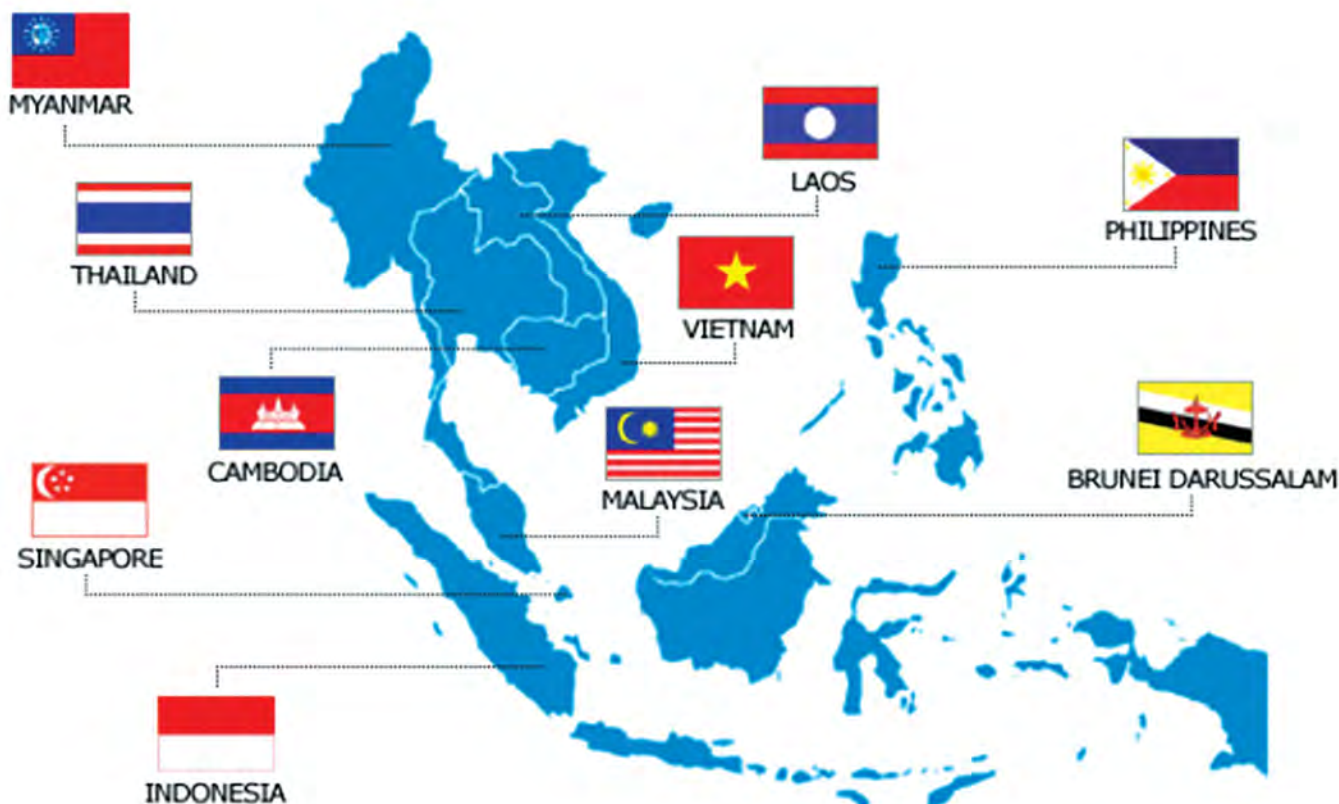


จากการค้นคว้าข้อมูลของผลผลิตของผู้ประกอบการ SMEs ของประเทศต่างๆ ในกลุ่มอาเซียนเทียบกับผลผลิตมวลรวมประชาชาติ (GDP) พบว่าประเทศสิงคโปร์มีสัดส่วนของผลผลิตมากที่สุดในกลุ่มประเทศอาเซียนเทียบได้ร้อยละ 51 ส่วนประเทศไทยเทียบได้ร้อยละ 37.8 สำหรับอันดับที่ 3 และ 4 คือมาเลเซียและฟิลิปปินส์ เทียบเป็นสัดส่วนร้อยละ 31.2 และ 30 ตามลำดับ รวมถึงประเทศบรูไนมีสัดส่วนของผลผลิตจาก SMEs กับ จี.ดี.พี. เท่ากับร้อยละ 22 นอกจากนี้จากการสำรวจข้อมูลไม่พบฐานข้อมูลของประเทศอาเซียนใหม่ได้แก่ กัมพูชา พม่า ลาว และเวียดนาม (CMLV) มีการประมาณการไว้แต่อย่างไร ดังแสดงในภาพที่ 5

ภาพที่ 5 แสดงถึงสัดส่วนของผลผลิตจาก SMEs เทียบกับ จี.ดี.พี. ของแต่ละประเทศในอาเซียน  
ที่มา: สำนักงานส่งเสริมวิสาหกิจขนาดกลางและขนาดย่อม



ภาพที่ 6 ลักษณะโครงสร้างและการกระจายตัวของ SMEs ในประเทศไทย  
ที่มา: สำนักงานส่งเสริมวิสาหกิจขนาดกลางและขนาดย่อม



ภาพที่ 7 แผนที่ของประเทศต่างๆ ในกลุ่มอาเซียน  
ที่มา: สำนักงานส่งเสริมวิสาหกิจขนาดกลางและขนาดย่อม

สำหรับภาพรวมของผู้ประกอบการในประเทศไทยในปี 2552 นั้นมีจำนวนรวมทั้งสิ้นเท่ากับ 290,000,759 ราย โดยมีผู้ประกอบการที่จัดอยู่ในกลุ่ม SMEs รวมเท่ากับ 2,896,106 ราย หรือเทียบเป็นร้อยละ 99.8 ของจำนวนผู้ประกอบการทั้งหมด โดยที่ผู้ประกอบการเหล่านี้กระจุกตัวอยู่ในเขตพื้นที่ กทม. มากถึงร้อยละ 20 จากจำนวนรวมทั้งสิ้น 18 เขต ขณะที่พื้นที่ของภาคอีสานตอนกลางประกอบด้วยพื้นที่จังหวัด ขอนแก่น มหาสารคาม ร้อยเอ็ดและกาฬสินธุ์ มีผู้ประกอบการที่เป็น SMEs มากถึงร้อยละ 8 ขณะที่พื้นที่ของจังหวัดนครราชสีมา ชัยภูมิ บุรีรัมย์ และสุรินทร์ ซึ่งอยู่ในเขตพื้นที่ภาคอีสานตอนล่างมีจำนวนของ SMEs มากเป็นอันดับ 3 หรือเทียบเป็นร้อยละ 7 เมื่อเทียบกับจำนวนรวมของ SMEs ทั้งประเทศ ดังแสดงในภาพที่ 6

