



DGRV หรือรู้จักกันในนามของสหภาพ
 สหกรณ์กลางเยอรมนี เป็นองค์การ
 สูงสุดในระดับชาติของสมาพันธ์ด้าน
 การตรวจสอบบัญชีของสหกรณ์ใน
 เยอรมนี ซึ่งมีสมาชิกเป็นสหกรณ์ชั้นปฐม
 5,300 สหกรณ์ ประกอบด้วย กลุ่ม
 เกษตร กลุ่มธนาคาร และกลุ่มสหกรณ์
 ผู้ผลิตสินค้าอุตสาหกรรมและบริการ
 ขนาดเล็ก มีพนักงาน 750,000 คน

สหภาพสหกรณ์กลางเยอรมนี และบทบาทที่น่าสนใจ

สหกรณ์ในประเทศเยอรมนีอาจถือ
 เป็นองค์กรธุรกิจที่มีขนาดใหญ่ที่สุดเมื่อ
 พิจารณาจากสมาชิกภาพ โดยหนึ่งในห้า
 ของคนเยอรมนีเป็นสมาชิกสหกรณ์ จำนวน
 17.5 ล้านคน สมาชิกมีทั้งบุคคลทั่วไป
 ลูกจ้าง นายจ้าง เกษตรกร ผู้ประกอบการ
 ทั้งขนาดกลางและขนาดเล็ก

สหกรณ์ในระดับท้องถิ่นมุ่งเน้นที่
 ประโยชน์ของมวลสมาชิก โดยมีความ
 เป็นอิสระทั้งด้านนิตินัยและมีอำนาจ
 ตัดสินใจในตนเอง ไม่ขึ้นอยู่กับอิทธิพล
 ทางการเมืองหรือรัฐบาล

สหกรณ์มีประวัติความเป็นมา
 ยาวนานตั้งแต่ศตวรรษที่ 19 เมื่อนาย

ฟรีเดอริค วิลเลียม ไรฟไฟเซน และ
 เฮอรัมัน ซูลเซ เดลิทซ์ซ์ ร่วมกันจัดตั้ง
 สหกรณ์ขึ้นครั้งแรกเมื่อ 140 ปีที่ผ่านมา
 ซึ่งถือเป็นต้นแบบสถาบันท้องถิ่นที่
 ให้ความช่วยเหลือแก่เกษตรกรและช่าง
 ฝีมือรายย่อย ซึ่งในระยะต่อมาได้พัฒนา
 มาเป็นระบบสหกรณ์ ทั้งในระดับท้องถิ่น



ระดับภูมิภาคและระดับชาติ

สหกรณ์มีบทบาทในการพัฒนา ด้านเศรษฐกิจของเยอรมนีเป็นอย่างมาก โดยเฉพาะอย่างยิ่งในการยกระดับฐานะ ความเป็นอยู่แก่คนในเขตชนบท แม้ว่าจะ มีการเปลี่ยนแปลงทางเศรษฐกิจ ภายใต้ กระแสโลกาภิวัตน์แต่สหกรณ์ในระดับ ท้องถิ่น ซึ่งได้รับการสนับสนุนจากสหกรณ์ ในระดับภูมิภาคและระดับชาติ ในระบบ สมาพันธ์นั้นก็ยังคงเป็นส่วนสำคัญของ ระบบเศรษฐกิจจนทุกวันนี้

ธนาคารประชาชนและกลุ่มธนาคาร ไรฟไฟเซิน (Volksbanken และ Raiffeisenbanken) เป็นกลุ่มสหกรณ์ที่ใหญ่ ที่สุดมีสหกรณ์จำนวนทั้งสิ้น 1,232 ราย มีเครือข่าย 12,393 สาขา มีสมาชิก 16.1 ล้านราย ลูกค้า 30 ล้านราย มีสินทรัพย์ รวม 90 แส่นล้านยูโร กลุ่มธนาคาร เหล่านี้ดำเนินการในรูปธนาคารสากล มีบริการที่ทันสมัยและให้บริการกับสมาชิก และผู้ที่มีได้เป็นสมาชิก

ธนาคารสหกรณ์มีการบริหารงาน แบบกระจายอำนาจ โดยสหกรณ์ใน ระดับท้องถิ่นจะมีอิสระในการปกครอง ตนเอง ธนาคารสหกรณ์และสถาบันการ เงินในระดับภูมิภาคและระดับชาติ เช่น ธนาคารสหกรณ์กลางเยอรมนี (Deutsche Zentraionossenschaftsbank-DZ Bank AG) มีหน้าที่สนับสนุนในระดับท้องถิ่น

ระบบธนาคารสหกรณ์เยอรมนี แบ่งเป็น 3 ระดับ โดยระดับปฐมภูมิคือ เครือข่ายธนาคารสหกรณ์ จำนวน 1,232 แห่ง รวมสาขาย่อย (มีมูลค่า ธุรกิจ ประมาณ 632 พันล้านยูโร ในปี พ.ศ. 2550 ทุนเรือนหุ้น 9.34 พันล้าน ยูโร) ซึ่งรวมถึงธนาคารสหกรณ์เฉพาะ สำหรับกลุ่มอาชีพต่างๆ เช่น ข้าราชการ การแพทย์และพยาบาล และสหกรณ์ ไรฟไฟเซินอีก 195 แห่ง ที่ดำเนินงาน แบบสหกรณ์เอนกประสงค์ไว้ด้วย

ระดับยอด DZ Bank AG หนึ่งใน สามของธนาคารในระดับยอด ซึ่งรวมทั้ง

สถาบันที่ให้บริการการเงินพิเศษ และ บริการพิเศษอื่น ที่เป็นพันธมิตรธุรกิจ ในรูปแบบของบริษัทสาขาภายใต้ WZG Bank และ DZ Bank AG ภายใต้กลุ่ม สหกรณ์ที่เรียกว่า Finanzverbund ซึ่ง รวมธนาคารสหกรณ์จำนวน ธนาคาร อาคารสงเคราะห์ ธนาคารเคหะสถานของ ชาวบิช ฮัลล์ (Bausparkasse Schwabisch Hall) ซึ่งเป็นสหกรณ์การเคหะที่ใหญ่ ที่สุดยุโรป R+V Versicherung (บริษัท ประกัน) และ Union Investment (สถาบัน บริหารสินทรัพย์) สูงเกิน 960 พันล้าน ยูโรเมื่อปลายปี 2007 ธุรกิจต่างๆ ของ ระบบธนาคารสหกรณ์เป็นสมาชิกของ สมาคมสหกรณ์ผู้ตรวจสอบบัญชีระดับ ภูมิภาค และสมาคมธนาคารประชาชน และธนาคารไรฟไฟเซินแห่งสหพันธ์ สาธารณรัฐเยอรมนี (Bundesverband der Deutschen Volksbanken und Raiffeisen e.V.-BVR) โดยขึ้นกับสถาบัน เหล่านี้ในฐานะที่เป็นสมาพันธ์ระดับชาติ



โครงสร้างขบวนการสหกรณ์ในเยอรมนี

สหกรณ์และธุรกิจกลางจำนวน 3,086 สหกรณ์ ในกลุ่มการเกษตร ทำหน้าที่ให้บริการสมาชิก ซึ่งมีจำนวน 2.1 ล้านคน สหกรณ์จำนวน 1,108 แห่ง ทำหน้าที่จัดหาปัจจัยการผลิตด้านการเกษตรและการให้คำปรึกษาแนะนำด้านการผลิต การเก็บรักษา แปรรูปและหาลตลาดให้แก่สมาชิก ในบรรดาสหกรณ์กลุ่มนี้มีการดำเนินธุรกิจแบบเนกประสงค์ 195 สหกรณ์ และมีสหกรณ์จำนวน 884 สหกรณ์ ที่มีบทบาทในธุรกิจเฉพาะ เช่น ผลไม้ พืชผัก พืชสวน การจัดการน้ำ ไฟฟ้า ประมง ทำความเย็น เครื่องจักร สหกรณ์ในภาคการเกษตรมีส่วนแบ่งการตลาดร้อยละ 30 สำหรับผลิตภัณฑ์เนื้อสัตว์ ไวน์ คิดเป็นร้อยละ 50 ส่วนธัญพืชและผัก คิดเป็นร้อยละ 65 สำหรับธุรกิจผลิตภัณฑ์นม มีผลประกอบการในปี พ.ศ. 2550 สูงถึง 39 พันล้านยูโร

สหกรณ์กลุ่มสหกรณ์สินค้าอุตสาหกรรมและบริการขนาดเล็กมีจำนวน 1,012 แห่ง พร้อมกับสหกรณ์กลางอีก 7 แห่ง สหกรณ์ผู้บริโภคมีจำนวน 139 แห่ง โดยมีสมาชิก 800,000 คน มีผลประกอบการ ประมาณ 100 พันล้านยูโรในปี พ.ศ. 2550 ประกอบด้วยสหกรณ์ซูเปอร์มาเก็ตที่เป็นระบบสาขา (Cooperative Supermarket Chains) สหกรณ์การซื้อ (Purchasing Cooperatives) นอกจากนั้นยังมี

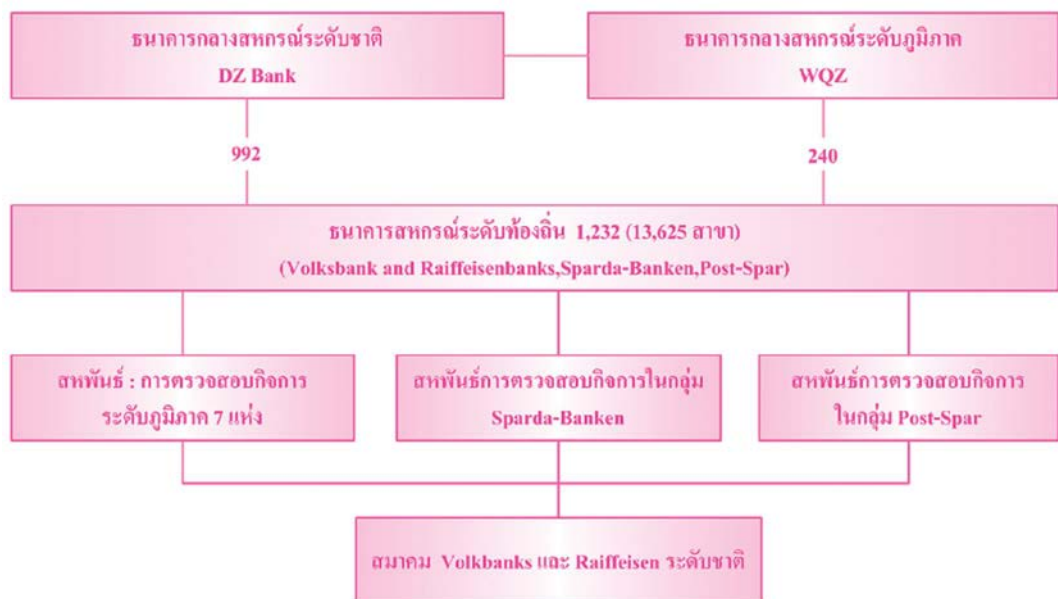
สหกรณ์สำหรับผู้ประกอบการเบเกอรี่ สหกรณ์ผู้ทำธุรกิจสร้างหลังคา และสหกรณ์การแพทย์

ภายใต้กฎหมายสหกรณ์ทุกแห่งในเยอรมนีจะต้องได้รับการตรวจสอบบัญชีเป็นประจำทุกปี โดย DGRV และสมาพันธ์สหกรณ์การตรวจสอบบัญชีได้รับมอบหมายให้เป็นผู้สอบบัญชีสมาพันธ์ยังมีหน้าที่ให้คำแนะนำแก่สหกรณ์ในด้านการบริหารธุรกิจ กฎหมายและการเงิน ตลอดจนการพัฒนาบุคลากร การให้คำปรึกษาด้านข้อมูลอิเล็กทรอนิกส์ และระบบการจัดการข้อมูล สถาบันสหกรณ์แห่งสหกรณ์สาธารณรัฐเยอรมนีที่เมืองมอนตาเบอร์ หรือ ADG (Academy of German Cooperatives at Montabaur) มีโปรแกรมการฝึกอบรมแก่บุคลากรและหลักสูตรฝึกอบรมต่างๆ ทั้งในสถานที่และผ่านทาง e-learning รวมไปถึงหลักสูตรปริญญาตรีและปริญญาโทร่วมกับมหาวิทยาลัยต่างๆ

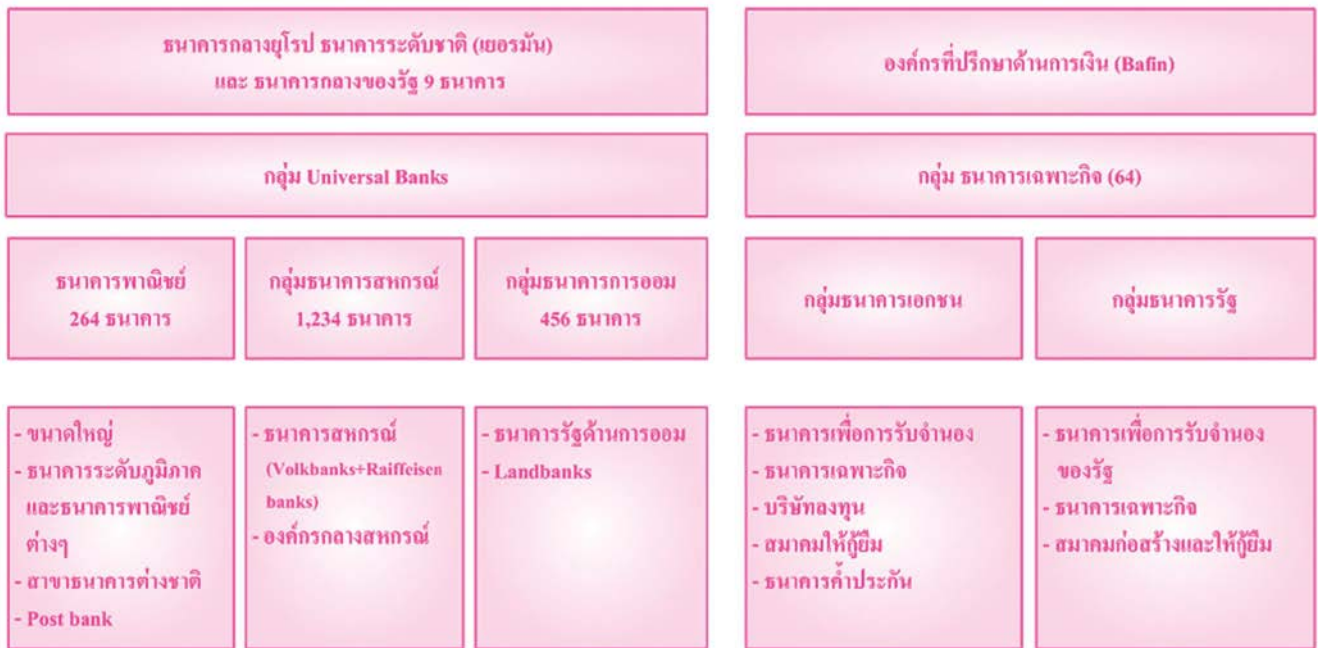
ในระดับประเทศ ยังมีสมาพันธ์

ที่คอยให้การดูแลผลประโยชน์แก่สหกรณ์สมาชิก (ทั้งในด้านคำปรึกษา การประสานงาน ให้ข้อมูลและการล๊อบบี้) โดยเน้นที่บริการ 4 ด้าน ได้แก่

- สมาคมธนาคารประชาชนและธนาคารไรฟไฟเซิน-เยอรมนี (BVR) ซึ่งรับผิดชอบดูแลผลประโยชน์ของธนาคารแห่งประชาชนและกลุ่มธนาคารไรฟไฟเซิน
- สมาพันธ์ไรฟไฟเซินเยอรมนี (DRV) มีหน้าที่ให้คำปรึกษาแก่สหกรณ์สินค้าอุตสาหกรรมและบริการรวมถึงสหกรณ์แบบเนกประสงค์
- สมาพันธ์กลุ่มสหกรณ์สินค้าอุตสาหกรรมและบริการ ช่างฝีมือและเครือข่ายทางการค้า (ZGV) ทำงานร่วมกับสหกรณ์สินค้าอุตสาหกรรมและบริการขนาดเล็ก



เครือข่ายการเงินสหกรณ์



ระบบธนาคารในเยอรมนี

■ สมาพันธ์กลางสหกรณ์ผู้บริโภคเยอรมนี (Zdk)

ในฐานะที่เป็นองค์กรระดับสูงสุดของระบบสหกรณ์เยอรมนี ซึ่งประกอบด้วยสหกรณ์การเกษตร สหกรณ์ออมทรัพย์ สหกรณ์สินเชื่อ สหกรณ์สินค้าอุตสาหกรรมและบริการขนาดเล็ก สถาบันสหกรณ์ทั้งระดับภูมิภาคและระดับชาติ สมาพันธ์ และสมาคมต่างๆ มีภารกิจต่างๆ ดังนี้

- เป็นองค์กรทำหน้าที่สอบบัญชีในระดับชาติ
- รับผิดชอบสถานการณ์ที่เกี่ยวข้องกับระบบสหกรณ์ในภาพรวม เช่น นโยบายด้านเศรษฐกิจ กฎหมายการเงิน โดยการทำหน้าที่ให้คำแนะนำและส่งเสริมแก่สหกรณ์ต่างๆ ตลอดจนการประสานงานกับองค์กรและสถาบันอื่นๆ ในระดับชาติและนานาชาติ
- ทำกิจกรรมที่เกี่ยวกับโครงการพัฒนา และที่ปรึกษาในระหว่างประเทศโดยมีวัตถุประสงค์เพื่อ
 - เสริมสร้างความแข็งแกร่งแก่สหกรณ์พันธมิตร
 - สนับสนุนการแลกเปลี่ยนองค์ความรู้ทั้งทฤษฎีและที่เกี่ยวข้อง
 - เสริมสร้างความแข็งแกร่งแก่สหกรณ์ออมทรัพย์และสินเชื่อธนาคารสหกรณ์ และเครือข่ายทางการเงิน ตลอดจนการให้บริการไมโครเครดิต

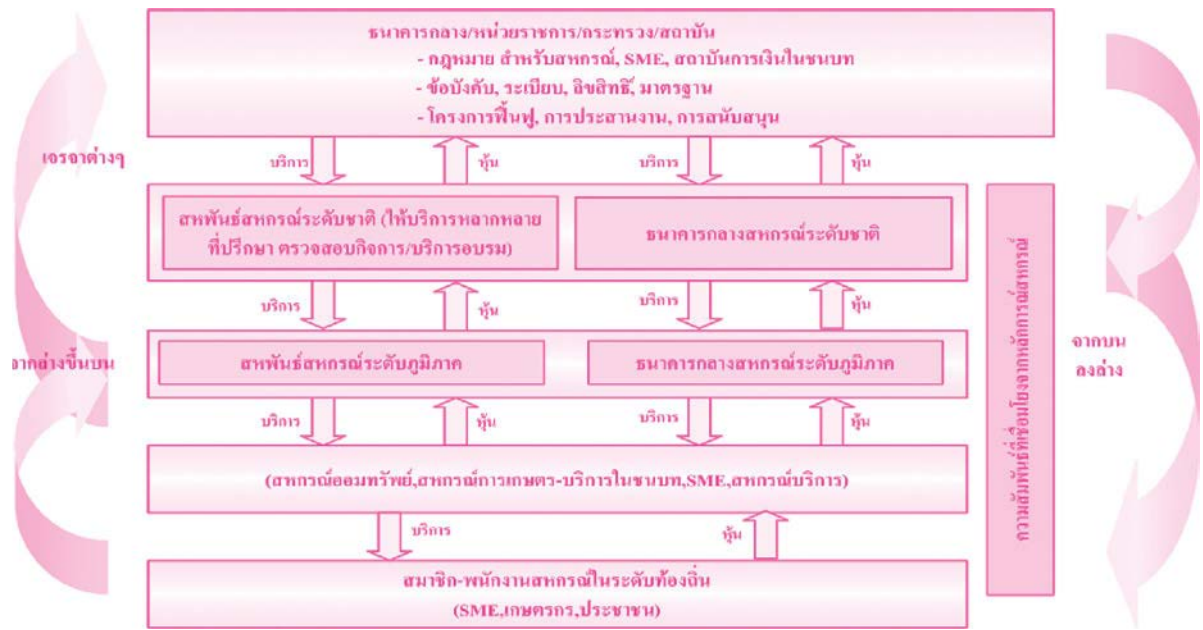
- จัดตั้งและสนับสนุนระบบสอบบัญชีสหกรณ์
- ให้คำแนะนำแก่รัฐบาล ผู้ตรวจการธนาคาร และองค์กรมหาชนอื่นๆ ในด้านกฎหมายสหกรณ์ การสอบบัญชี และการควบคุมสหกรณ์

ในฐานะองค์กรชั้นนำในระดับชาติ DGRV จึงได้ประสานความร่วมมือกับองค์กรระหว่างประเทศต่างๆ เช่น องค์กรการสัมพันธภาพสหกรณ์ระหว่างประเทศ (ICA) องค์กรแรงงานระหว่างประเทศ (ILO) และสหพันธ์สหกรณ์เครดิตยูเนียนโลก (WOCCU)

องค์ประกอบ สำหรับตรวจสอบกิจการสหกรณ์ในเยอรมนี มี 3 ด้าน ได้แก่

การตรวจสอบด้านการเงิน ประกอบด้วย

- การตรวจสอบรายงานประจำปี
- การจัดตั้งองค์กรและการกำกับดูแล
- เงินทุนและสำรองสภาพคล่อง
- ข้อบังคับ
- ข้อกำหนดพิเศษเกี่ยวกับการจัดทำรายงาน
- ใบอนุญาต



แนวทางการบูรณาการความร่วมมือสำหรับระบบการเงินสหกรณ์

การตรวจสอบด้านการบริหารจัดการ

- โครงสร้างองค์กร กลไกการบริหารจัดการ การให้บริการ นโยบายการบริหารจัดการ ฯลฯ
- การตรวจสอบกิจการต่างๆ (สำหรับธนาคาร)
- โครงการประกันเงินฝาก
- การฟอกเงิน ฯลฯ

**ภารกิจด้าน
ต่างประเทศของ DGRV**

- สนับสนุนกิจการสหกรณ์ทั้งในเยอรมนีและระหว่างประเทศ
- การแลกเปลี่ยนข้อมูลข่าวสารกับองค์กรสหกรณ์ในประเทศต่างๆ และองค์กรระหว่างประเทศ
 - ให้คำปรึกษาและการดำเนินการโครงการระหว่างประเทศ
- การเชื่อมโยงเครือข่ายสหกรณ์ในด้านการเงิน ผลิตภัณฑ์ หัตถกรรม และกลุ่มเกษตรกร
- การจัดตั้งสถาบันกลาง ได้แก่ ธนาคารกลางสหกรณ์
- การพัฒนาระบบการให้การศึกษาอบรม
- การสร้างระบบการตรวจสอบกิจกรรมในรูปแบบความร่วมมือกับสถาบันการเงินระดับชาติต่างๆ ฯลฯ

โครงสร้างของระบบสหกรณ์บริการ	การให้บริการของ DGRV
บริการที่มีอยู่จริง	<ul style="list-style-type: none"> ● ที่ปรึกษา ● อิมเมจ ● รูปแบบการฝึกอบรมต่างๆ ● รายงานและการร่วมมือกับธนาคารกลางและองค์กรที่เกี่ยวข้อง ● ทุนส่วนและความร่วมมือ ● โปรแกรมสำเร็จรูปต่างๆ
การให้การศึกษาอบรม	
การสอบบัญชี	
ที่ปรึกษา	
ข้อมูลข่าวสาร	
โครงการการคุ้มครองเงินฝากและโครงการต่างๆ	
กลุ่มสหกรณ์เข้าร่วม	

ระบบสนับสนุนสหกรณ์โดย DGRV

การพัฒนาระบบการเงิน

- ยกระดับการพัฒนาในกลุ่มผู้ประกอบการ SME
- ปกป้องและพัฒนาสิ่งแวดล้อมที่เอื้อต่อการสร้างความเข้มแข็ง มั่นคง และเสถียรภาพในระบบการเงิน
- การสร้างระบบบูรณาการที่จะสร้างเครือข่ายบูรณาการด้านการเงิน
- ให้ความสำคัญกับการสอบบัญชี การตรวจสอบกิจการ ลินเชื่อรายย่อย ฯลฯ